



**Sommet du G7 – Note d’information pratique à destination de la presse accréditée au Sommet du G7.**

*Evian-les-Bains – 15, 16 et 17 juin 2026*

## Sommaire

<b>1.1. Accréditation – Presse commerciale .....</b>	<b>2</b>
<b>1.3. Accréditation – Retrait des accréditations.....</b>	<b>2</b>
<b>2. International Media Center (IMC).....</b>	<b>2</b>
<b>3. Summit Media Center (SMC) .....</b>	<b>3</b>
<b>4. Couverture des arrivées à l’aéroport de Genève.....</b>	<b>4</b>
<b>5. Transports .....</b>	<b>4</b>
<b>5.1. Trajets : Gare de Thonon-Les-Bains &lt;-&gt; IMC .....</b>	<b>4</b>
<b>5.2. Trajets : IMC &lt;-&gt; SMC (uniquement pour les journalistes embarqués par les délégations officielles et disposant de l’accréditation adéquate).....</b>	<b>5</b>
<b>5.3. Trajets : stations des Gets et de Morzine &lt;-&gt; IMC .....</b>	<b>6</b>
<b>6. PERIMETRE DE SECURITE DE LA PREFECTURE .....</b>	<b>7</b>
<b>7. POOL .....</b>	<b>9</b>
<b>8. Contacts.....</b>	<b>10</b>

### 1.1. Accréditation – Presse commerciale

**Les accréditations pour la presse commerciale sont clôturées depuis le 7 mai Il n'est donc désormais plus possible de solliciter une accréditation pour le Sommet.**

### 1.3. Accréditation – Retrait des accréditations

**Le retrait de votre accréditation s'effectuera au centre d'accréditation ci-dessous :**

- Centre sportif de la Cité de l'Eau - 350 Rte du Vieux Mottay, 74500 PUBLIER :
  - o Du vendredi 12 au dimanche 14 juin, de 10h à 18h ;
  - o Le lundi 15 juin, de 10h à 21h ;
  - o Le mardi 16 juin, de 6h à 16h ;
  - o Le mercredi 17 juin, de 8h à 12h.

**L'accès au centre d'accréditation et le retrait de votre accréditation ne pourra se faire qu'en possession d'une pièce d'identité valide ainsi que sur présentation de l'email de confirmation.**

**Pour le retrait de l'accréditation par un tiers, il conviendra de :**

- envoyer un email à [g7-presse.dcp-pp@diplomatie.gouv.fr](mailto:g7-presse.dcp-pp@diplomatie.gouv.fr) précisant l'identité de la personne mandatée pour le retrait ;
- la personne mandatée devra fournir une copie de la pièce d'identité de la personne accréditée au moment du retrait.

**IMPORTANT :** Veuillez noter qu'un contrôle systématique de l'identité et du badge se tiendra aux points de filtrage des différentes zones du sommet. Après remise de votre badge, ce dernier sera donc à porter de manière visible en toutes circonstances et est non cessible.

Nous vous rappelons que les liaisons ferroviaires entre Thonon-les-Bains et Évian-les-Bains seront interrompues du 11 juin à 00h00 (nuit du mercredi au jeudi) au 17 juin inclus.

Pour vous rendre jusqu'au centre d'accréditation en transports en commun les vendredi 12 et samedi 13 juin, nous vous recommandons de prendre le train jusqu'à la gare de Thonon-les-Bains puis de prendre le bus de la ligne 1 du réseau EVA'D jusqu'à l'arrêt « Stade ».

Nous vous invitons à consulter le site internet suivant pour les informations sur la circulation du réseau EVA'D :

<https://www.evad.fr/g7-perturbations-majeures-sur-le-reseau-du-11-au-17-juin-2026/>

A partir du dimanche 14 juin à 9h des navettes « G7 » seront disponibles à destination du centre d'accréditation de Publier, à l'arrivée de chaque train ou bus en gare de Thonon-les-Bains.

## 2. International Media Center (IMC)

**L'International Media Center (IMC) est situé à Publier à la Cité de l'Eau. Il sera ouvert du dimanche 14 juin au mercredi 17 juin inclus.**

Vous trouverez ci-dessous les horaires d'ouvertures de l'IMC :

- **Dimanche 14 juin, de 10h à 20h ;**

- **Lundi 15 juin, de 8h à 23h ;**
- **Mardi 16 juin de 6h à 23h ;**
- **Mercredi 17 juin de 6h à 21h.**

L'accès à ce dernier ne pourra se faire qu'en possession de votre accréditation presse valide.

Les trois parkings autour du site de l'IMC seront indisponibles pendant toute la durée du Sommet. Aucun stationnement ne sera donc possible. En conséquence, nous vous invitons à vous garer aux alentours du site, mais ne pouvons vous garantir la disponibilité de place de stationnement.

**RESTAURATION** : Un service de boissons (thé, café, rafraichissements), ainsi qu'un buffet déjeunatoire et dînatoire seront mis à disposition. Des options végétariennes seront disponibles.

#### **EQUIPEMENTS ET SERVICES :**

A l'IMC, différents espaces seront accessibles gratuitement :

- Positions de *stand-up* à l'intérieur et à l'extérieur en accès libre
- Centre de reprographie ;
- Bagagerie ;
- Salles de montage TV en accès libre ;
- Cabines radio en accès libre ;
- Salles de réunion en accès libre ;
- Accès à un réseau wifi de haut débit ;
- Reprise du signal du télédiffuseur hôte – un point d'assistance technique sera disponible directement sur place.

**IMPORTANT** : Tous les espaces en accès libre exigeront des rotations régulières pour que chacun puisse y accéder. Il ne sera pas possible d'occuper un espace pendant toute la durée du sommet.

### **3. Summit Media Center ( SMC)**

**Le Summit Media Center (SMC)** est situé à Neuvecelle à proximité du site du Sommet. **Ce centre de presse ne sera accessible qu'aux journalistes embarqués par les délégations officielles munis de l'accréditation adéquate.**

Il sera ouvert du lundi 15 juin au mercredi 17 juin inclus.

Vous trouverez ci-dessous les horaires d'ouvertures du SMC :

- **Lundi 15 juin, de 8h30 à 23h30 ;**
- **Mardi 16 juin de 6h à 23h30 ;**
- **Mercredi 17 juin de 6h à 23h30.**

**IMPORTANT** : Veuillez noter que l'accès au SMC se fera impérativement via les navettes mises en place depuis l'IMC. **Il ne sera pas possible de se rendre au SMC par vos propres moyens.** Le service de navette sera assuré en continu sur l'intégralité des horaires d'ouverture du SMC.

**RESTAURATION** : Un service de boissons (thé, café, rafraichissement), ainsi qu'un buffet déjeunatoire et dinatoire seront mis à disposition. Des options végétariennes seront disponibles.

## **EQUIPEMENTS ET SERVICES :**

Au SMC, différents espaces seront accessibles gratuitement :

- Positions de *stand-up* à l'extérieur en accès libre ;
- Accès à un réseau wifi de haut débit.
- Reprise du signal télédiffuseur hôte – un point d'assistance technique sera disponible directement sur place.

**IMPORTANT : Les positions de stand-up en accès libre exigeront des rotations régulières pour que chacun puisse y accéder. Il ne sera pas possible d'occuper une position pendant toute la durée du sommet.**

## **4. Couverture des arrivées à l'aéroport de Genève**

La couverture des arrivées et des départs des autorités à l'aéroport de Genève sera réalisée par un pool photo et vidéo. Il vous sera possible de récupérer les images par l'intermédiaire des canaux de l'Agence France Presse, de Reuters et de leurs agences partenaires respectives.

## **5. Transports**

### **5.1. Trajets : Gare de Thonon-Les-Bains <-> IMC**

Des navettes feront la liaison entre la gare de **Thonon-Les-Bains** et l'**international media center (IMC)** du dimanche 14 juin au mercredi 17 juin. La réservation préalable d'une place n'est pas nécessaire.

**Veillez trouver ci-dessous les horaires :**



## SHUTTLE SCHEDULES

### THONON-LES-BAINS INTERNATIONAL MEDIA CENTER (IMC)

SUNDAY, JUNE 14 / MONDAY, JUNE 15 / TUESDAY, JUNE 16 / WEDNESDAY, JUNE 17

#### THONON-LES-BAINS

TRAIN STATION

DEPARTURE

9:00	9:30	10:00	10:30	11:00	11:30	12:00
12:30	13:00	13:30	14:00	14:30	15:00	15:30
16:00	16:30	17:00	17:30	18:00	18:30	19:00
19:30	20:00	20:30	21:00	21:30		

#### INTERNATIONAL MEDIA CENTER

(IMC)

ARRIVAL

9:15	9:45	10:15	10:45	11:15	11:45	12:15
12:45	13:15	13:45	14:15	14:45	15:15	15:45
16:15	16:45	17:15	17:45	18:15	18:45	19:15
19:45	20:15	20:45	21:15	21:45		

#### INTERNATIONAL MEDIA CENTER

(IMC)

DEPARTURE

9:15	9:45	10:15	10:45	11:15	11:45	12:15
12:45	13:15	13:45	14:15	14:45	15:15	15:45
16:15	16:45	17:15	17:45	18:15	18:45	19:15
19:45	20:15	20:45	21:15	21:45		

#### THONON-LES-BAINS

TRAIN STATION

ARRIVAL

9:30	10:00	10:30	11:00	11:30	12:00	12:30
13:00	13:30	14:00	14:30	15:00	15:30	16:00
16:30	17:00	17:30	18:00	18:30	19:00	19:30
20:00	20:30	21:00	21:30	22:00		

### 5.2. Trajets : IMC <-> SMC

L'accès aux navettes circulant entre l'IMC et le SMC ne sera possible qu'aux journalistes embarqués par les délégations officielles ET sur présentation de l'accréditation adéquate.

L'accès au SMC se fera uniquement via ces navettes. Il ne sera pas possible de se rendre au SMC par vos propres moyens. La réservation préalable d'une place n'est pas nécessaire.



## SHUTTLE SCHEDULES

### INTERNATIONAL MEDIA CENTER (IMC) SUMMIT MEDIA CENTER (SMC)

#### MONDAY, JUNE 15

<b>DEPARTURE</b> <b>INTERNATIONAL MEDIA CENTER</b>		<b>ARRIVAL</b> <b>SUMMIT MEDIA CENTER</b>	
08:00 - 12:00	12:00 - 15:00	08:15 - 12:15	12:15 - 15:15
Every hour	Every 30 minutes	Every hour	Every 30 minutes
15:00 - 19:00	19:00 - 23:00	15:15 - 19:15	19:15 - 23:15
Every hour	Every 30 minutes	Every hour	Every 30 minutes

---

<b>DEPARTURE</b> <b>SUMMIT MEDIA CENTER</b>		<b>ARRIVAL</b> <b>INTERNATIONAL MEDIA CENTER</b>	
08:15 - 12:15	12:15 - 15:15	08:30 - 12:30	12:30 - 15:30
Every hour	Every 30 minutes	Every hour	Every 30 minutes
15:15 - 19:15	19:15 - 23:15	15:30 - 19:30	19:30 - 23:30
Every hour	Every 30 minutes	Every hour	Every 30 minutes

#### TUESDAY, JUNE 16

<b>DEPARTURE</b> <b>INTERNATIONAL MEDIA CENTER</b>		<b>ARRIVAL</b> <b>SUMMIT MEDIA CENTER</b>	
06:00 - 12:00	12:00 - 15:00	06:15 - 12:15	12:15 - 15:15
Every hour	Every 30 minutes	Every hour	Every 30 minutes
15:00 - 19:00	19:00 - 23:00	15:15 - 19:15	19:15 - 23:15
Every hour	Every 30 minutes	Every hour	Every 30 minutes

---

<b>DEPARTURE</b> <b>SUMMIT MEDIA CENTER</b>		<b>ARRIVAL</b> <b>INTERNATIONAL MEDIA CENTER</b>	
06:15 - 12:15	12:15 - 15:15	06:30 - 12:30	12:30 - 17:30
Every hour	Every 30 minutes	Every hour	Every 30 minutes
15:15 - 19:15	19:15 - 23:15	17:30 - 19:30	19:30 - 23:30
Every hour	Every 30 minutes	Every hour	Every 30 minutes

#### WEDNESDAY, JUNE 17

<b>DEPARTURE</b> <b>INTERNATIONAL MEDIA CENTER</b>		<b>ARRIVAL</b> <b>SUMMIT MEDIA CENTER</b>	
06:00 - 12:00	12:00 - 20:30	06:15 - 12:15	12:15 - 20:45
Every hour	Every 30 minutes	Every hour	Every 30 minutes

---

<b>DEPARTURE</b> <b>SUMMIT MEDIA CENTER</b>		<b>ARRIVAL</b> <b>INTERNATIONAL MEDIA CENTER</b>	
06:15 - 12:15	12:15 - 20:45	06:30 - 12:30	12:30 - 21:00
Every hour	Every 30 minutes	Every hour	Every 30 minutes

### 5.3. Trajets : stations des Gets et de Morzine <-> IMC

Pour les trajets entre les stations des Gets et de Morzine vers l'IMC et inversement, la réservation préalable d'une place est obligatoire au moyen de l'application suivante :

<https://g7evian26.altibus.com/Reservation>

**IMPORTANT**, veuillez noter que :

- La navette s'arrêtera à ces deux arrêts uniquement :
  - o 1<sup>er</sup> arrêt : Les Gets, Parking des Perrières 2 – Route des Pesses, 74260 Les Gets ;
  - o 2<sup>nd</sup> arrêt Morzine : Palais des Sports et des Congrès - 502 Rte du Palais des Sports, 74110 Morzine.

The graphic is divided into two main sections: 'TRANSPORTATION INFORMATION' and 'ACCOMMODATION INFORMATION'. The 'TRANSPORTATION INFORMATION' section features a central map of the International Media Center (IMC) area, showing a 'Pick-up and drop-off zone' (ZONE 1) and a 'Pick-up shuttle area' (ZONE 0). Below this are two smaller maps: one for 'Thonon-Les-Bains Train Station parking lot' and another for 'Summit Media Center (SMC)'. The 'ACCOMMODATION INFORMATION' section includes the G7 France Evian 2026 logo, an icon of a person at a computer, and the address for the International Media Center: 225 Rue des Tilleuls, 74500 Publier. It also identifies a 'PRESS CENTER' for journalists and technicians. A diagram shows a shuttle route connecting 'MORZINE' (502 Rte du Palais des Sports) and 'LES GETS' (1431 Rte du Front de Neige Les Gets).

- Zone 0
- Zone 1
- International Media Center - Thonon-Les-Bains Train Station
- International Media Center - Summit Media Center
- Pick up and Drop off from Thonon-les-Bains train station, Les Gets and Morzine to the International Media Center
- Pick up and Drop off from the International Media Center to Summit Media Center

Scan to reserve a shuttle towards accomodation sites



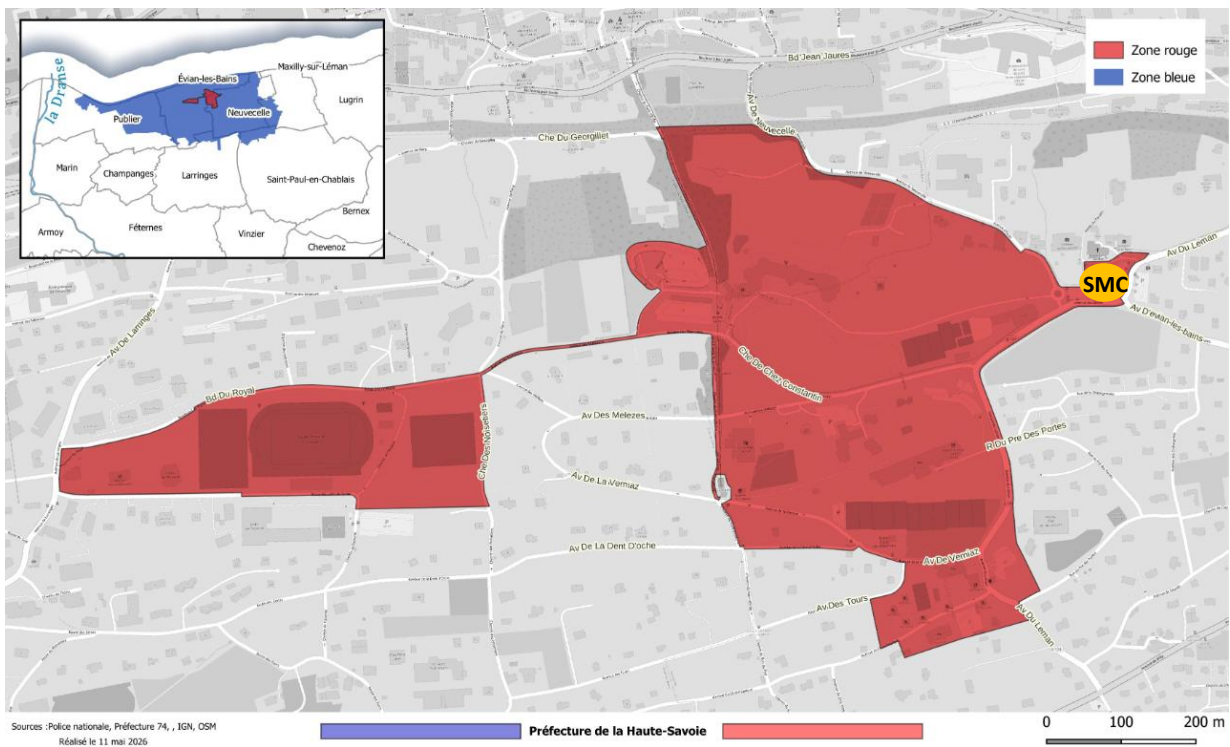
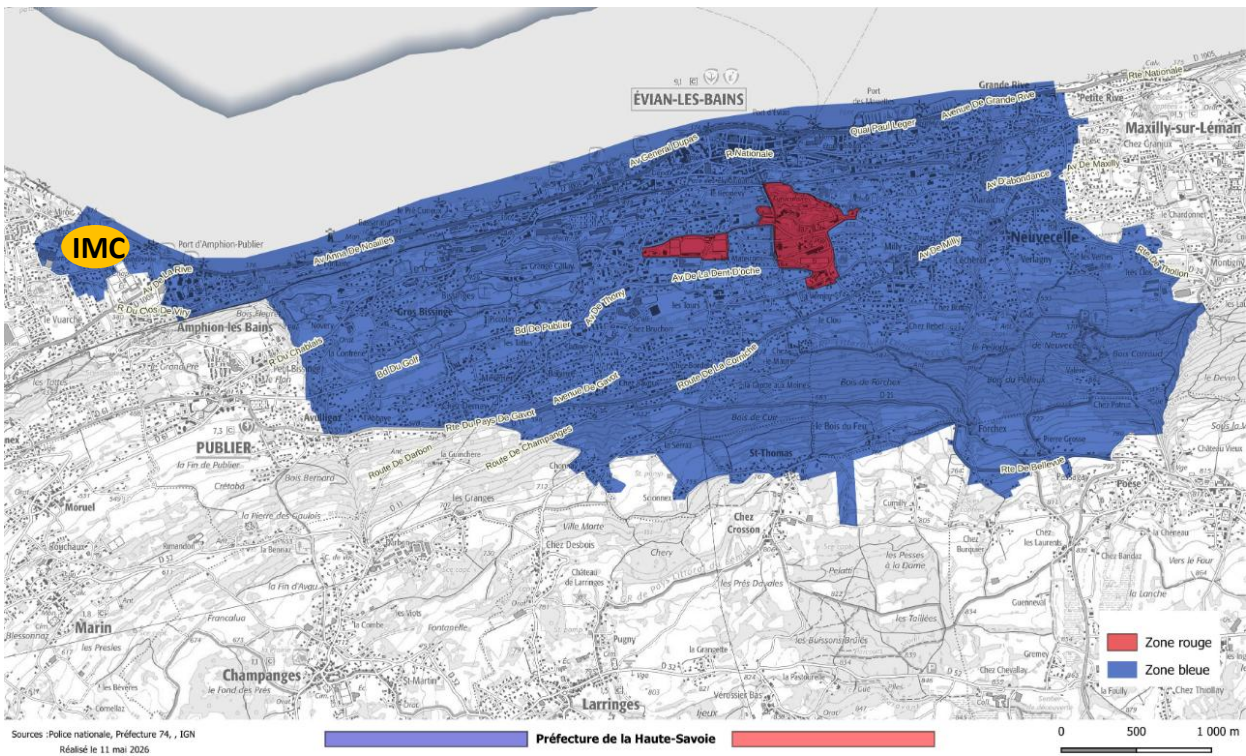
#G7Evian  
 transdev  
the mobility company

## 6. PERIMETRE DE SECURITE DE LA PREFECTURE

Les déplacements en zone bleue définie ci-dessous par la préfecture de la Haute-Savoie sont possibles pour tous les journalistes en possession d'une accréditation pour le Sommet du G7 ou d'un pass G7 délivré par la Préfecture de Haute-Savoie.

Plus d'information sur le site de la préfecture de Haute-Savoie : <https://pass-g7.gouv.fr/>

L'accès à la zone rouge n'est pas autorisé.



## 6. POOL

Un pool d'agences internationales sera mis en place afin de couvrir certaines séquences (tours images des plénières, accueils officiels). Il sera composé des agences suivantes :

- Agence France Presse ;
- Reuters ;
- Associated press ;
- SIPA Press ;
- ABACA Press ;
- BESTIMAGE ;
- EPA ;
- Le Monde.

Pour toute demande de photographies du Sommet du G7, nous vous invitons à contacter l'une de ces agences listées ci-dessus. Ce pool couvrira et diffusera aux abonnés et clients. Toute demande d'acquisition ponctuelle devra passer par les services commerciaux concernés.

## 7. Détails techniques

Veillez trouver ci-dessous les spécifications techniques des différents espaces accessibles à la presse :

- International Media Center

Distribution vidéo HD-SDI (1080i50 / PAL) – Distribution audio via des connecteurs XLR mâles

- Positions de stand-up : connectivité internet filaire – énergie 1\*16A
- Salles de montage TV : un distributeur HD-SDI 1 sortie; grille de commutation vidéo une sortie; écran de monitoring sdi ; connectivité internet filaire
- Cabines radio
- Boitiers audio : 20 sorties par langue (1-FLOOR; 2-FRANCAIS; 3-ALLEMAND; 4-ANGLAIS; 5-ITALIEN; 6-JAPONAIS)
- Boitiers vidéo : **(avec audio EMBEDE 1-FLOOR; 2-FRANCAIS; 3-ALLEMAND; 4-ANGLAIS; 5-ITALIEN; 6-JAPONAIS)**

- Summit Media Center

Distribution vidéo HD-SDI (1080i50 / PAL) – Distribution audio via des connecteurs XLR mâles

- Boitiers audio : 20 sorties par langue (1-FLOOR; 2-FRANCAIS; 3-ALLEMAND; 4-ANGLAIS; 5-ITALIEN; 6-JAPONAIS)
- Boitiers vidéo : **(avec audio EMBEDE 1-FLOOR; 2-FRANCAIS; 3-ALLEMAND; 4-ANGLAIS; 5-ITALIEN; 6-JAPONAIS)**

Télédiffuseur – hôte :

La diffusion s'effectuera vers un téléport via les technologies SRT et SNG. Les médias disposant des équipements adéquats pourront récupérer le signal live.

Les paramètres de distribution satellitaire du signal TDH seront diffusés ultérieurement.

- FEED 1 : signal international principal live ;
- FEED 2 : signal international secondaire en cas de coactivité live ;
- FEED 3 : super signal (images en continu des différentes séquences de la journée).

## 8. Contacts

Pour toute question, merci d'écrire aux adresses e-mails suivantes :

- ➔ [g7-presse.dcp-pp@diplomatie.gouv.fr](mailto:g7-presse.dcp-pp@diplomatie.gouv.fr)
- ➔ [organisationpresse@elysee.fr](mailto:organisationpresse@elysee.fr)

Pour toute question relative à la récupération du signal du télédiffuseur hôte, merci de contacter l'adresse suivante :

- ➔ [g7booking@pgs-online.com](mailto:g7booking@pgs-online.com)

Plus d'informations sur le Sommet : <https://www.elysee.fr/g7>